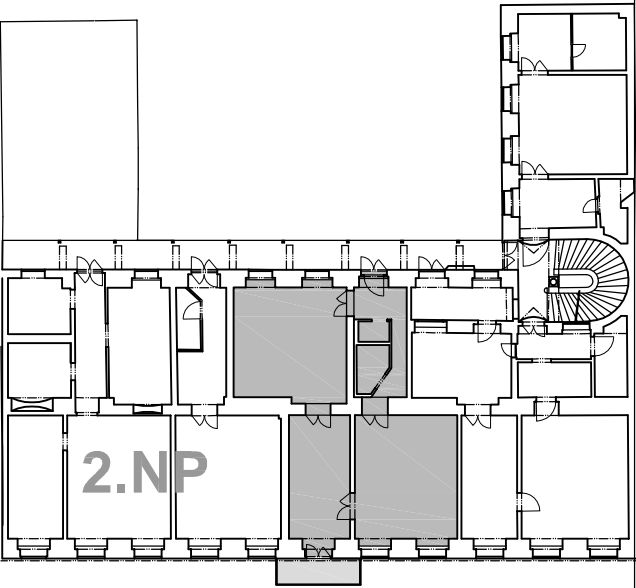


VZT VÝPIS MATERIÁLU

1.	Radiální odtahový ventilátor do podhledu nastavitelný doběh Qv=60 m3/hod., 10 W, 230 V	ks	2
2.	Ohebné hliníkové potrubí Js 100 vedeno nad podhledem	m	2
3.	Potrubí spiro vč. tvarovek a závěsů Ø 100 vedeno nad úpdhledem	m	4
4.	Protidešťová žaluzie s odkapem	ks	1
5.	Pomocný, spojovací materiál	kg	5

BYT č. 03		3+KK	
Č.M.	NÁZEV MÍSTNOSTI	m2	
2.01	LOŽNICE		
2.02	LOŽNICE		SDK podhled, Sv. 3300 mm nátěr bílý
2.03	OBÝVACÍ POKOJ S K.K.		SDK podhled, Sv. 3300 mm nátěr bílý
2.04	PŘEDSÍŇ		SDK podhled, Sv. 3570 mm nátěr bílý
2.05	WC		SDK podhled, Sv. 2300 mm nátěr bílý
2.06	KOUPELNA		SDK podhled, Sv. 3570 mm nátěr bílý



VÍTĚZNÁ 531/13 PRAHA 5
UDRŽOVACÍ PRÁCE A STAVEBNÍ ÚPRAVY BYTU č. 03 VE 2.NP

INVESTOR:	MĚSTSKÁ ČÁST PRAHA 5, 14 ŘÍJNA 1381/4, PRAHA 5
ZASTOUPEN:	CENTRA A.S., PLZEŇSKÁ 3185/5B, PRAHA 5
GENERÁLNÍ PROJEKTANT:	Ing.arch. FRYDECKÝ VÁCLAV PATA&FRYDECKÝ ARCHITEKTI S.R.O. U ŽELEZNÉ LÁVKY 8 PRAHA 1
PROJEKTANT DÍLČÍ ČÁSTI:	Ing.arch. FRYDECKÝ VÁCLAV PATA&FRYDECKÝ ARCHITEKTI S.R.O. U ŽELEZNÉ LÁVKY 8 PRAHA 1

ČÁST: JEDNOSTUPŇOVÝ PROJEKT
D.1.4.2 VZDUCHOTECHNIKA

NÁZEV VÝKRESU:
PŮDORYS výřez